



国営みちのく杜の湖畔公園

Michinoku Lakewood N.G.P

NEWS RELEASE

恒例インドアガーデン

今年のテーマは『冬の公園に春の花を届けます！』

みちのく公園では、毎年冬にご好評いただいている“インドアガーデン”が間もなく見ごろを迎えます。今年は「西洋マルシェの花売り」をイメージして、赤や紫、ピンク、黄色などの色鮮やかな**7品種3,600本のアイスチューリップ**をはじめ、パンジー・ビオラ・マーガレット、さらに宮城県柴田農林高等学校の生徒が育てたシクラメンなど**約20品種の花々**を展示しています。

みちのく公園がお届けする**一足早い春**の花々をお楽しみください。

チューリップの見頃は1/20頃からとなる予想です。

会場：南地区 多目的ホール「ふるふる」館内

期間：令和5年3月5日（日）まで開催

（お花の状況により終了日が前後する場合があります。）



2023.1.16撮影

<資料配信先> 宮城県政記者会・東北電力記者クラブ・仙南記者クラブ・山形県政記者クラブ・福島県政記者クラブ

【お問合せ先】

国営みちのく杜の湖畔公園 みちのく公園管理センター

〒989-1505 宮城県大宇小野字二本松53-9

Tel 0224-84-5991(代) Fax 0224-84-5992

担当 業務一課

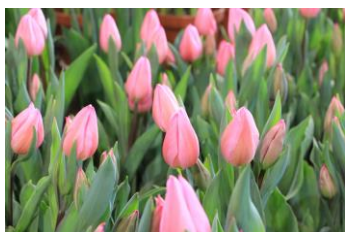
課長 渡辺 真人

企画運営課 調査役 菅原 利之

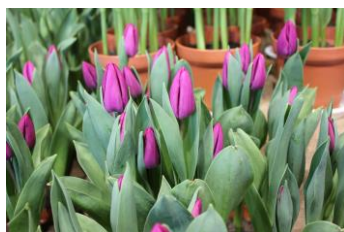
アイスチューリップ展示品種



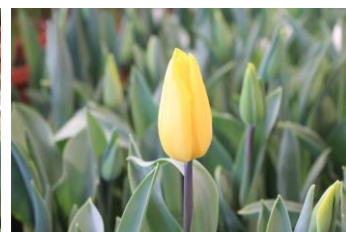
レッドラベル
赤の一重咲きのトライアンフ



ピンクエクスペリエンス
ピンクの一重早咲き



パープルプリンス
紫の一重早咲き



ストロングゴールド
黄色の一重咲きのトライアンフ



ホワイトプリンス
白の一重咲きトライアンフ



ダウジョーンズ
赤黄の一重咲きトライアンフ



ファーストプライス
赤の八重早咲き

“アイスチューリップ”とは、寒い冬の時期に開花するように、球根を特殊な方法で冷蔵し、冬を疑似体験させ、開花時期を調整したチューリップです。

R4年度インドアガーデン展示花材 一覧

花名	品種	数量	備考
アイスチューリップ	7品種（赤3品種、黄、桃、白、紫）	3600本（450鉢）	1鉢8本
パンジー	6品種（赤、白、青、オレンジ、黄、黄ブロッツ（模様）	144株	
ビオラ	ミックス	168株	
マーガレット	3品種	38鉢	荷車装飾
ハナカンザシ	1品種	6鉢	〃
フランネルフラワー	1品種	22鉢	〃
ラナンキュラス	1品種	6鉢	〃
スイセン	1品種	8鉢	〃
ヒヤシンス	ミックス	2鉢	〃
プリムラ・サクラソウ	ミックス	3鉢	〃
シクラメン	3品種	10鉢	柴田農林高校生産
ポインセチア	1品種	6鉢	〃

※冬咲きアジサイは2月以降に納品予定（5品種10鉢）

みちのく公園HP「花ギャラリー」にて随時更新中

<https://michinoku-park.info/flowers/>

